

Ti480 ^{NEW}、Ti450、Ti400、Ti300 和 Ti200 红外热像仪

坚固耐用，一目了然!



超凡的图像质量

像素分辨率

- Ti480** 640 x 480
超像素模式: 1280 x 960
- Ti450** 320 x 240
超像素模式: 640 x 480
- Ti400** 320 x 240
- Ti300** 240 x 180
- Ti200** 200 x 150

空间分辨率

- Ti480** 0.93mRad
- Ti450** 和 **Ti400** 1.31 mRad
- Ti300** 1.75mRad
- Ti200** 2.09mRad

视场角

- Ti480** 34 °H x 24 °V
- Ti450、Ti400、Ti300**和**Ti200** 24°H x 17°V



与 **Fluke Connect®** 兼容

重新定义对焦

- 利用超像素实现 4 倍像素，捕捉多幅图像，并将这些图像合并在一起，生成一幅 1280 × 960 的图像 (Ti480) 或 640 × 480 的图像 (Ti450)
- 利用 MultiSharp™ 多点对焦功能捕捉一幅在整个视场中对焦的清晰而精准的图像。只需对准并拍摄，热像仪会自动处理一系列近焦和远焦图像 (Ti480 和 Ti450)
- 针对指定目标即时获得对焦清晰的图像。LaserSharp® 激光自动对焦为 Fluke 独家拥有，利用其内置激光测距仪以高精度计算并显示与指定目标之间的距离
- 节省时间 - 以无线方式，直接从热像仪将图像同步到 Fluke Connect® 系统，并附加到资产记录或工作单。访问各地的检查测量，更快作出决策。团队成员可在检查点和办公室即时看到相同的数据。
- 通过两个实用的功能减少现场做笔记的需要：
 - IR-PhotoNotes™ 图片标注系统 - 捕捉参考条件或实际位置周围区域的数字图像；
 - 也可以通过语音附注的形式将任何其他细节保存到文件中
- 使用颜色报警快速高亮显示预设“正常”温度范围之外的区域
- 用可互换的智能镜头—2 倍和 4 倍长焦和广角——查看您需要的细节，无需校准



FLUKE CONNECT®

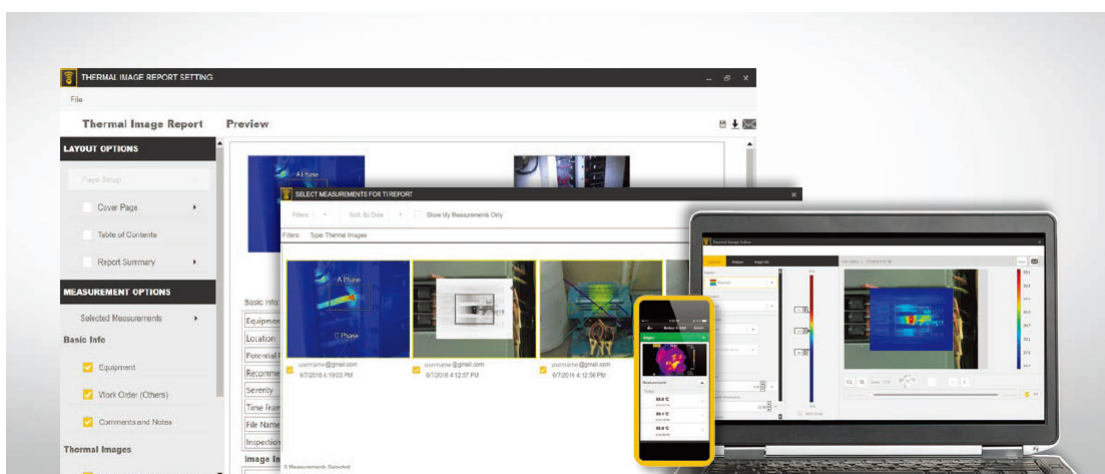
- 现代视觉设计
- 直观导航 - 轻松学习，轻松快速地使用
- 简化的工作流程
- 简化的报告流程和优化的报告模板
- Fluke Connect 云存储

全新、强大、易于使用的 Fluke Connect SmartView® 桌面软件。

现货发售，全面和互联的软件平台，代表未来的集成设备维护、监控、分析和报告。极其轻松地优化热像仪、执行分析、生成快速、可定制、可靠的报告以及根据您在云端选择的格式导出图像您还将能够与 Fluke Connect 集成 - 它是世界上最大的维护软件和工具集成系统。

购买热像仪时随附 **Fluke Connect SmartView®** 桌面软件。

下载地址为: fluke.com/FlukeConnectTI



详细技术指标

	Ti480	Ti450	Ti400	Ti300	Ti200
主要特性					
探测器分辨率	640 x 480 (307,200) 或 1280 x 960 (利用超像素技术)	320 x 240 (76,800 像素) 或 640 x 480 (利用超像素技术)	320 x 240 (76,800 像素)	240 x 180 (43,200 像素)	200 x 150 (30,000 像素)
超像素	有, 在热像仪上和软件内。捕捉并结合 4 倍数据以生成 1280 x 960 的图像	有, 在热像仪上和软件内。捕捉并结合 4 倍数据以生成 640 x 480 的图像		-	
配有标准镜头的 IFOV (空间分辨率)	0.93 mRad	1.31 mRad		1.75 mRad	2.09 mRad
视场角	34 °H x 24 °V	24 °H x 17 °V			
最小聚焦焦距	15 厘米				
选配 2 倍长焦智能镜头的 IFOV	0.46 mRad	0.65 mRad		0.87 mRad	1.05 mRad
视场角	17 °H x 12 °V	12 °H x 9 °V			
最小聚焦焦距	45 厘米				
IR-Fusion® 红外可见光融合技术	画中画和全屏				
选配 4 倍长焦智能镜头的 IFOV	0.23 mRad	0.33 mRad		0.44 mRad	0.53 mRad
视场角	8.5 °H x 6 °V	6.0 °H x 4.5 °V			
最小聚焦焦距	1.5 米				
IR-Fusion® 红外可见光融合技术	画中画和全屏				
选配广角智能镜头的 IFOV	1.85 mRad	2.62 mRad		3.49 mRad	4.19 mRad
视场角	68 °H x 48 °V	46 °H x 34 °V			
最小聚焦焦距	15 厘米				
IR-Fusion® 红外可见光融合技术	全屏				
选配智能微距镜头	最小检测目标尺寸: 25 微米 (Ti480、Ti450、Ti400)				
视场角	50.5 °H x 38 °V	36.1 °H x 27.1 °V			
工作距离	~8 毫米至~14 毫米, 选配可达10 毫米				
MultiSharp™ 多点对焦	是的, 可拍摄整个视角中的近焦和远焦图像			-	
LaserSharp® 激光自动对焦	有				
激光测距仪	有, 可在屏幕上显示				
手动对焦	有				
无线连接	有, 连接至 PC、iPhone® 和 iPad® (iOS 4s 及更新版本), Android™ 4.3 及更新版本, WiFi 连接至 LAN (如有提供)				
兼容 Fluke Connect® 应用程序	有*, 将热像仪连接到智能手机, 会自动拍摄图像并将图像上传到 Fluke Connect 应用程序以供保存和共享				
Fluke Connect® Assets 可选软件	有*, 将图像分配到资产并创建工作单。在一个位置轻松比较测量类型。				
Fluke Connect® 即时上传	有, 将热像仪连接到建筑中的 WiFi 网络, 会自动拍摄图像并将图像上传到 Fluke Connect 系统以供您在智能手机或 PC 上查看				
兼容 Fluke Connect® 工具	有*, 通过无线方式连接至支持 Fluke Connect 的选定工具并在热像仪屏幕上显示测量。				
IR-Fusion® 红外可见光融合技术	有, 为红外图像增添可视细节				
AutoBlend™ 模式	Min、Mid、Max IR 为热像仪增加全面可视性; 在软件中连续可变				
画中画 (PIP)	有				
坚固耐用的触摸屏	3.5 英寸 (横向) 640 x 480 LCD				
适用于单手使用的舒适耐用设计	有				
热灵敏度 (NETD)**	30 °C 目标温度时, ≤ 0.05 °C (50 mK)	30 °C 目标温度时, ≤ 0.03 °C (30 mK)	30 °C 目标温度时, ≤ 0.05 °C (50 mK)		30 °C 目标温度时, ≤ 0.075 °C (75 mK)
水平和跨度	顺畅的自动和手动缩放				
在手动与自动模式之间快速自动切换	有				
手动模式下的快速自动重新调节	有				
最小范围 (手动模式下)	2.0 °C				
最小范围 (自动模式下)	3.0 °C				
内置数字照相机 (可见光)	500 万				
帧频	9 Hz/60 Hz 型号				
激光瞄准	有				
LED照明	有				
数码变焦	2 倍和 4 倍			-	
数据储存和图像捕捉					
多种存储选择	可移动 4 GB 微型 SD 存储卡, 4 GB 内置闪存, 可保存到 U 盘, 可上传到 Fluke Cloud™ 永久存储				
图像捕捉、查看、保存机制	单手图像捕捉、查看和保存功能				
图像文件格式	非辐射 (.bmp 或 .jpeg) 或全辐射 (.is2); 对于非辐射 (.bmp、.jpeg 和 .avi) 文件, 无需分析软件				
内存查看	缩略图和全屏查看				
软件	Fluke Connect 桌面软件 - 可访问 Fluke Connect 系统的全面分析和报告软件				
使用 Fluke Connect® 桌面软件导出文件格式	位图 (.bmp)、GIF、JPEG、PNG、TIFF				

*Fluke Connect SmartView® 分析和报告软件在所有国家 / 地区均有提供, 而 Fluke Connect 并非如此。

** 最佳情况

	Ti480	Ti450	Ti400	Ti300	Ti200
语音附注	每幅图像最长 60 秒的录音; 可在热像仪上回放查看				
IR-PhotoNotes™	是 (5 个图像)				
文本附注	有				
视频录制	标准 .avi 和全辐射 .is3				
视频文件格式	非辐射 (MPEG 编码 .avi) 和全辐射 (.is3)				
远程显示查看	有, 在 PC、智能手机或电视监视器上查看热像仪显示屏的实时流通过 USB、WiFi 热点或 WiFi 网络连接至 PC 上的 Fluke Connect SmartView® 软件; 通过 WiFi 热点连接至智能手机上的 Fluke Connect® 应用程序; 或通过 HDMI 连接至电视监视器				
远程控制操作	有, 通过 Fluke Connect SmartView® 桌面软件或 Fluke Connect 移动应用程序			-	
自动捕捉 (温度和手动触发)	有				
电池					
电池 (可现场更换、可充电)	两块锂离子智能电池组, 通过五格 LED 显示来指示电量水平				
电池使用时间	2-3 小时 / 电池 (* 视具体设置和使用情况, 实际工作时间可能不同)	3-4 小时 / 电池 (* 视具体设置和使用情况, 实际工作时间可能不同)			
电池充电时间	2.5 小时充满				
电池充电系统	双槽电池充电器或者热像仪内充。可选 12 V 汽车充电适配器				
交流电工作	通过随附电源 (100 VAC 至 240 VAC, 50/60 Hz) 使用交流电工作				
节能	用户可选睡眠和关机模式				
温度测量					
温度测量范围	-20 °C 至 +800 °C	-20 °C 至 +1200 °C		-20 °C 至 +650 °C	
精度	± 2 °C 或 2 % (取读数较大值)				
屏显发射率校正	是 (数值和表格), 0.10至1.00, 0.01步长				
屏显反射背景温度补偿	有				
屏显传输校正	有				
实时线标记	有		-		
调色板					
标准调色板	8: 铁红、蓝红、高对比度、琥珀色、反琥珀色、热金属、灰色、反灰色				
超对比™ 调色板	8: 超铁红、超蓝红、超高对比度、超琥珀色、超反琥珀色、超热金属、超灰色、超反灰色				
通用技术指标					
颜色报警 (温度报警)	高温、低温和等温线 (量程内)				
红外光谱带	7.5 μm 至 14 μm (长波)				
工作温度	-10 °C 至 +50 °C				
存放温度	-20°C 至 +50°C, 无电池				
相对湿度	10 % 至 95% 非冷凝				
中心点温度测量	有				
点温度	热点和冷点标记				
用户可定义点标记	3 个用户可定义点标记				
中间框	可扩展 / 收缩的中间框, 具有 MIN-AVG-MAX (低 - 中 - 高) 三档温度显示				
安全性	IEC 61010-1: 过电压类别 II, 污染等级 2				
电磁兼容性	IEC 61326-1: 基本电磁环境。CISPR 11: 第 1 组, A 类				
澳大利亚 RCM	IEC 61326-1				
US FCC	CFR 47, 第 15 部分 B 节				
振动	0.03 g2/Hz (3.8 g), 2.5 g IEC 68-2-6				
撞击	25 g, IEC 68-2-29				
掉落	设计承受 2 米 (6.5 英尺) 的掉落高度 (使用标准镜头时)				
尺寸 (高 x 宽 x 长)	27.7 cm x 12.2 cm x 16.7 cm				
重量 (含电池)	1.04 kg				
壳体防护等级	IEC 60529: IP54 (防尘封口保护, 全方位防水)				
保修期	两年 (标准), 也可延长保修				
建议的校准周期	两年 (假定正常操作和老化)				
支持的语言	捷克语、荷兰语、英语、芬兰语、法语、德语、匈牙利语、意大利语、日语、朝鲜语、波兰语、葡萄牙语、俄语、简体中文、西班牙语、瑞典语、繁体中文和土耳其语				

100 % 精准对焦 – 每个对象。近焦和远焦。MultiSharp™ 多点对焦。



手动对焦



MultiSharp™多点对焦

订购信息

FLK-Ti480 9Hz或60Hz红外热像仪
FLK-Ti450 9Hz或60Hz红外热像仪
FLK-Ti400 9Hz或60Hz红外热像仪
FLK-Ti300 9Hz或60Hz红外热像仪

随机附件

标配有: 标准红外镜头; 交流电源和电池组充电器 (含通用交流适配器); 两个坚固耐用的锂离子智能电池组; USB数据线; HDMI视频数据线; 4GB 微型SD卡; 结实耐用的硬质携带包; 软质运输包以及可调节手带。免费下载Fluke Connect®桌面软件和用户手册。

可选附件

FLK-LENS/TELE2 长焦红外镜头 (2 倍放大)
FLK-LENS/4XTELE2 长焦红外镜头 (4 倍放大)
FLK-LENS/WIDE2 广角红外镜头
TI-CAR-CHARGER 车载充电器
FLK-TI-VISOR3 遮阳板
TI-TRIP0D3 三脚架安装选件
FLK-TI-BLUETOOTH 蓝牙耳机
FLK-TI-SBP3 智能电池
FLK-TI-SBC3B 智能电池充电器

射频连接时间 (绑定时间) 可能需要长达 1 分钟。

所有商标的知识产权均为其所有者拥有。需要使用 **WiFi** 或移动电话服务才能共享数据。购买时不随附提供智能手机、无线服务和数据方案。首个 **5 GB** 内存免费。购买时不随附提供智能手机、无线服务和数据方案等。



简化预防性维护。避免重复工作。

使用 Fluke Connect® 系统无线同步测量值, 节省时间, 提升维护数据的可靠性。

- 直接通过工具保存测量值并将其与工作单、报告或资产记录相关联, 消除数据输入错误。
- 借助可以信赖和跟踪的数据, 最大限度地延长运行时间, 自信地作出维护决策。
- 通过单步操作无线传输测量值, 无需使用写字板、笔记本和多个电子表格。
- 按资产类别查阅基线、历史记录和当前测量值。
- 使用 ShareLive™ 视频通话和电子邮件共享测量数据。
- Ti4XX 系列是不断扩大的互联测试工具和设备维护软件系统的一部分。

详情请访问 flukeconnect.com



北京海洋兴业科技股份有限公司 (证券代码: 839145)

北京市西三旗东黄平路19号龙旗广场4号楼 (E座) 906室

电话: 010-62176775 62178811 62176785

企业QQ: 800057747 维修QQ: 508005118

企业官网: www.hyxyyq.com

邮编: 100096

传真: 010-62176619

邮箱: market@oitek.com.cm

购线网: www.gooxian.net



扫描二维码关注我们

查找微信公众号: 海洋仪器



致力于电子测试、维护领域!